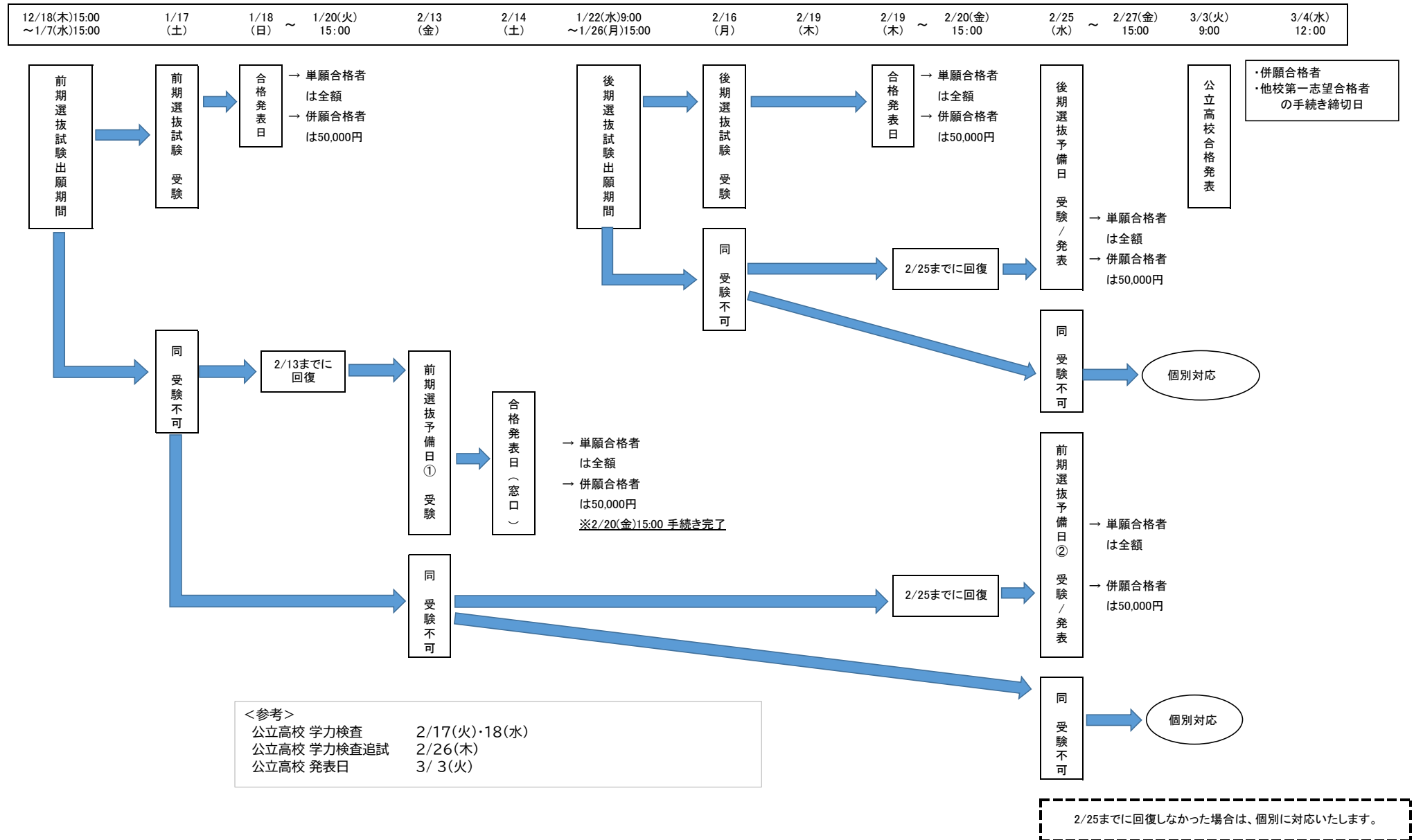


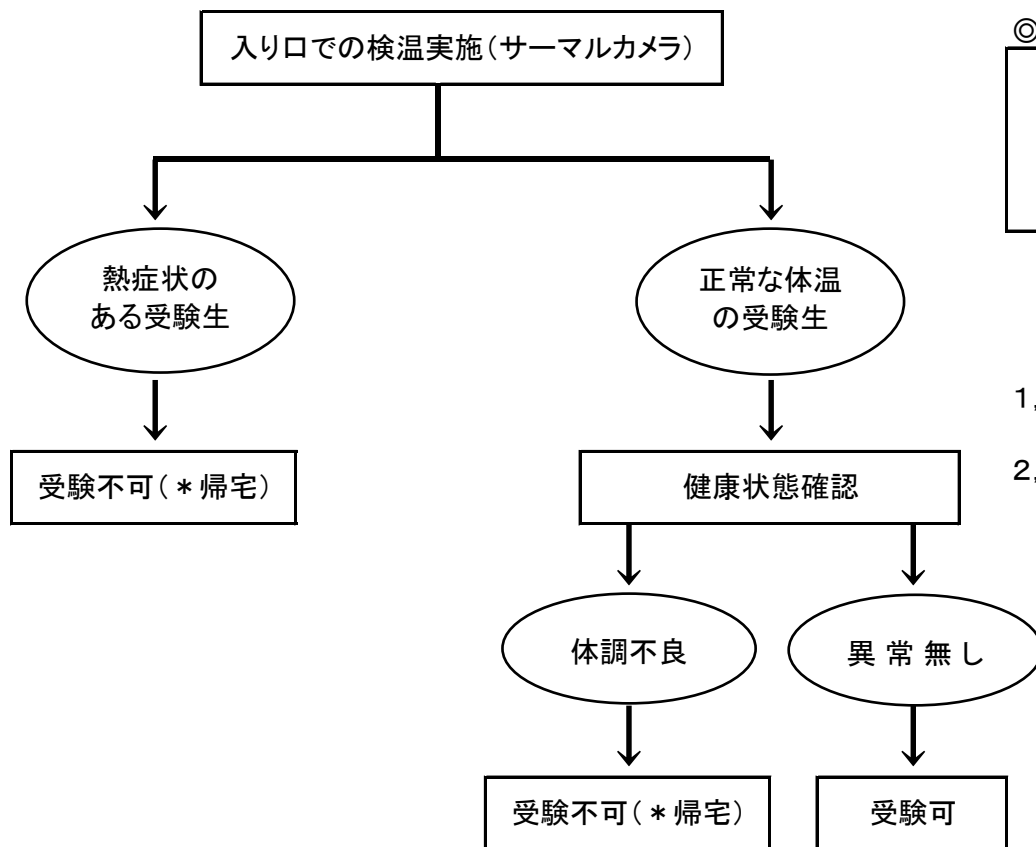
# インフルエンザ等の感染症に伴う受験パターン(フローチャート)

千葉経済大学附属高等学校



## 体調不良受験生対応フローチャート 【中学校・保護者用】

千葉経済大学附属高等学校



◎次の症状の受験生は今回の受験はできませんので、ご注意ください。

1. インフルエンザ及び新型コロナウイルス感染症の罹患した受験生
2. 当日の朝熱症状等のある受験生

1, 上記1の場合は、前日まで中学校からご連絡ください。

2, 上記2の場合は、当日保護者の方が本校及び在籍中学校にご連絡ください。

今回の受験は不可ですので、予備日に受験をしていただきます。

◎受験不可(\*帰宅)の際は、保護者(又は中学校)に連絡します。