



# KEIZAI ニュース

## 千葉経済大学附属高等学校

No. 118  
2016年11月4日



【発行】千葉経済大学附属高等学校 入試広報センター

〒263-8585 千葉市稲毛区轟町 4-3-30 TEL. 043-251-7221(代)

FAX. 043-284-0124

http://www.cku-h.ed.jp/

### ひたすらに、生徒は学ぶ

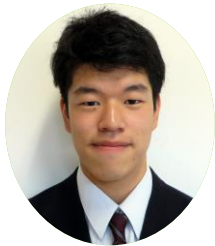


K. M.さん

商業科3年  
四街道市立四街道中

入学する前、商業科というと簿記のイメージが強かったです。しかし、実際に商業科目を3年間学び、それだけではないことが分かりました。マーケティングを通じて商品の生産から流通、販売や社会と消費者の結びつきなどを学び、課題研究の授業の中で模擬株式会社を設立し、企業と提携して自分たちで一から物を作り、販売することの大変さを経験しました。頭の中では良いイメージができていても、なかなか思い通りにいかないこともたくさんあり、苦勞することもありましたが、このような経験は商業科でしかできません。

私はこの学習で様々な壁にぶつかったとき、どのように改善していくかを正確に判断していくことが大切であることを学びました。この専門的な教科をより深く学ぶため、大学は経済学部を志望しました。商業科で学ぶことで、今まで見えていなかった分野もたくさん見えてきます。努力を怠らずに勉強することで新たな道が開けるのだと思います。



K. D.君

情報処理科3年  
千葉市立幸町第二中

高校に入って3年が経とうとしている今、私は様々な検定を取得することができました。卒業後は取得した検定の専門知識を生かせる大学に進むことを決めています。そして、高校で培った知識を活用してさらに様々なことに挑戦したいと思っています。

私は、高校入学当初、資格も進路も目標がなく、ただ時間だけが過ぎていく日々を送っていました。しかし、2年生の夏休み明けに自分は何のために学校へ通っているのかと考え、何か目標を持って努力しようと決めました。

その結果、それまで1級を一つも取っていなかったのですが、現在まででプログラミングや商業経済など4種目で1級を取得することができました。資格は一生の宝です。取得していればその分野で、自分の強みにもなります。資格取得は、努力した分だけ必ず結果に反映されると思います。皆さんもぜひそれぞれの目標を持って、資格取得に取り組んでください。

### 夏休み自由研究・作品審査結果

◆学校長賞 ヴァイオリン製作と研究(製作・研究)  
普通科3年 野邊 菜乃さん  
(千葉市立みつわ台中)

◆副校長賞 新聞スクラップ(調査・研究)  
商業科1年 高安 彩奈さん(千葉市立草野中)

◆教頭賞 ITの視点で比較する日本とアメリカ  
(調査・研究)  
情報処理科2年 槇島 蓮君(東金市立東中)

◆普通科長賞 お墓 祖父へ一感謝を込めて(デザイン)  
普通科1年 鈴木 ひまりさん  
(千葉市立幸町第二中)

◆専門科長賞 DataBaseとNetworking(ゲーム)  
情報処理科2年 宮川 友羽君

◆優秀賞 部屋を快適に冷やすには?(調査・研究)  
商業科1年 相川 優衣さん(千葉市立誉田中)



受賞者の作品



表彰式

### 本校は“がんばるあなた”を応援します

受験を希望している皆様へ

受験生の皆様、本校は皆様の力が思う存分に発揮できるように、学習環境を十分に整えてお待ちしております。もう本校の施設はご覧になりましたか。「こんな学校で3年間学びたい」「高校生活を内容の濃いものにしたい」と思っていたらと自負しています。入試説明会にぜひお越しください。

第1回の『生徒・保護者対象入試説明会』(10月29日)には、約700名の方々にご参加いただきました。



### ● 本校の入試は次のように行われます ●

- ① 入学定員は、560名(普通科360名、商業科120名、情報処理科80名)です。
- ② 入学定員の約9割を前期選抜試験で決定します。
- ③ 前期選抜試験の推薦基準は明確に定めています。基準に達している、校長先生のご推薦のある生徒は、そのことを最大限に尊重して対応します。基準は担任の先生にお伝えしていますので、お確かめください。
- ④ 前期選抜試験はグループ面接(7分程度)と作文(問題文を読んだ感想400字から600字)です。過去4年間の問題を中学校にお渡ししてありますので、参考にしてください。
- ⑤ 後期選抜試験には基準値は定めていません。国語・数学・英語の学力テストの得点で合格になります。ふるって受験してください。
- ⑥ 後期選抜試験でも面接を行います。人柄が優れた明朗でひたむきな生徒の入学を願っているからです。
- ⑦ ご家族(父母・祖父母・兄弟・おじおば・いとこ)に本学園の同窓生や在校生がいる場合には、優遇措置があります。

### 生徒・保護者対象入試説明会

11月12日(土)・11月19日(土)・11月26日(土)

8:30受付、9:00開始です。

予約・上履きは不要です。お気軽にご来校下さい。

### 入試個別相談

12月16日(金)までの平日の午後3時から5時まで行っています。何でもご相談ください。

### Halloween Party ESS部

10月26日に、ESS部でハロウィンパーティーを行いました。私は、今回初めて参加しました。ハロウィンの歌を歌ったり、ほうきを回すゲーム、トリック・オア・トリートを体験しました。外国の文化と日本の文化の違いを知ることができた貴重な体験でした。来年も開催する予定なので、ぜひ来てください。



[普通科1年 平山 美奈さん(四街道市立千代田中)]

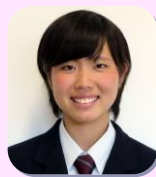
### ★めざましい生徒の活躍★

【フィギュアスケート】関東高等学校フィギュアスケート選手権大会 優勝  
☆東日本フィギュアスケート選手権大会出場決定、冬季インターハイ出場  
普通科3年 船迫 麗愛さん(船橋市立八木が谷中)

★東京オリンピックちばジュニア特別強化指定選手に指定されました★

サッカー 普通科2年 市瀬 千里さん(千葉市立加曽利中)

ゴルフ 情報処理科2年 伊藤 泰良君(千葉市立みつわ台中)



ソフトボール部 キャプテン  
普通科3年 Y. M.さん(船橋市立御滝中)

私たちソフトボール部は今年、全国選抜大会とインターハイで優勝し、春夏連覇を成し遂げることができました。一人ひとりが強い意志を持ち、どんな逆境でも仲間と支え合いながらやってきました。みんなで勝ち取った日本一の喜びは、一生忘れることができません。仲間、先生、家族、たくさんの方々々に感謝しています。これからも周りで支えてくださる方々を大切にしていきたいです。